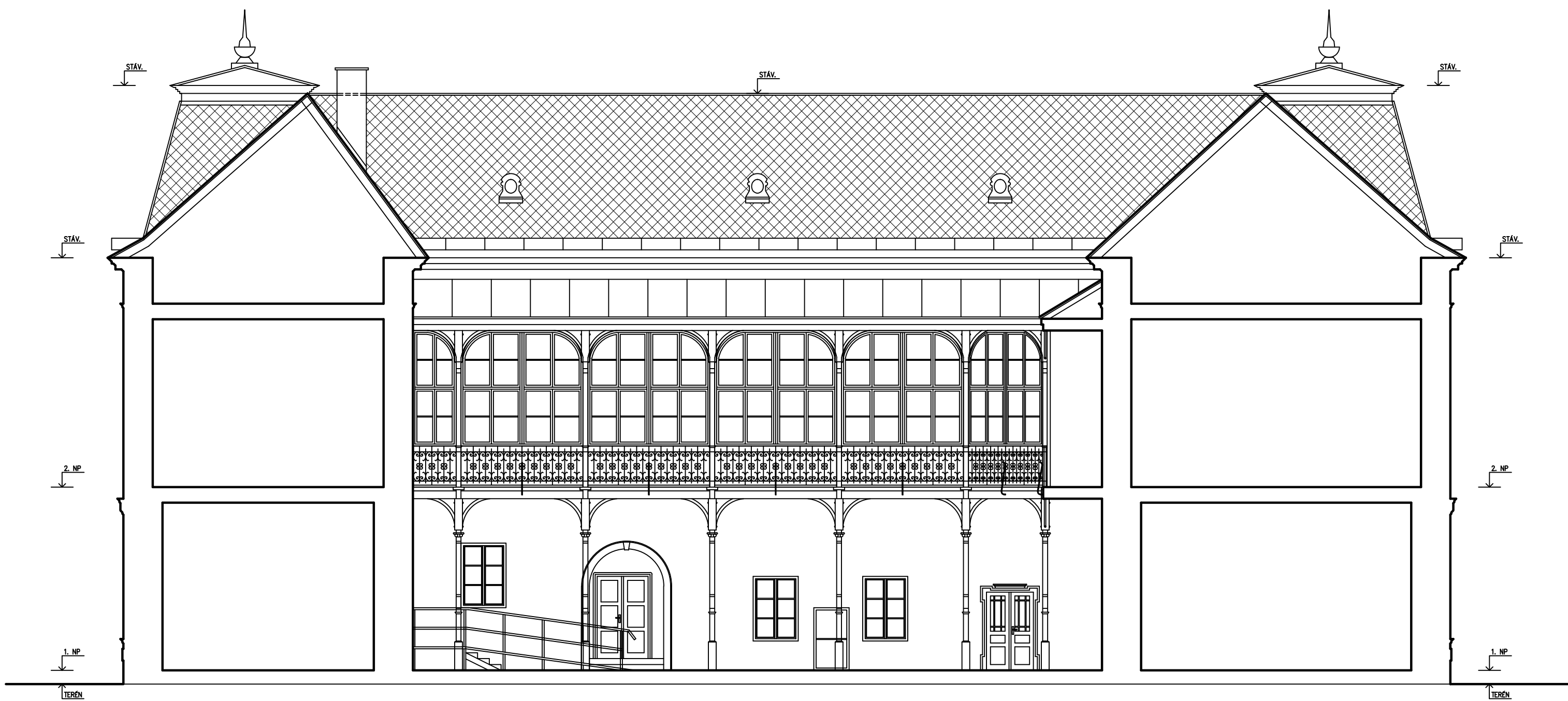


ŘEZOPOHLED JZ – NÁDVOŘÍ



POZNÁMKY:

- Stávající objekt zámku je zastřešen stávajícími sedlovými střechami, se stávající střešní krytinou – azbestocementové šablony, v barevném odstínu – šedá.
- Stávající mansardové věžičky, se stávající střešní krytinou – v dolní části azbestocementové šablony, v barevném odstínu – světle šedá a v horní části plechová hladká krytina z ocelového pozinkovaného plechu, v barevném odstínu: červenohnědá.
- Stávající pavlač na nádvoří je zastřešena pultovými střechami, se stávající střešní krytinou – plechová hladká krytina z ocelového pozinkovaného plechu, v barevném odstínu: červenohnědá.
- Ve střešní rovině se nachází jedno stávající komínové těleso, v nadstřešní části ze šamotového zdiva, se zděným krycím zhlavím.
- Fasáda – stávající vnější dožilé štuková omítka parteru bude nově opravena ( vně stávajícího objektu zámku i na nádvoří zámku ), užity budou nové vnější vápenocementové štukové omítky – na nádvoří s fasádním nátěrem, vně zámku bez fasádního nátěru, v barevném odstínu: lomená bílá, ten bude proveden v následujících letech ( po doporučeném stratigrafickém průzkumu ).
- Veškeré profílace vně na fasádách – zdobné prvky ( čelní zdobný štít, bosáž, římsy, lizény ), včetně okenních šambrán, klenáků apod. budou rovněž dle potřeby opraveny.
- Sokl – stávající dožilé vnější soklové omítky budou nově celoplošně opraveny, a to vyměněny za nové vnější provzdušněné vápenné omítkoviny do v. až 2,0 m od terénu, na nádvoří s fasádním nátěrem, vně zámku bez fasádního nátěru, v barevném odstínu: lomená bílá, ten bude proveden v následujících letech ( po doporučeném stratigrafickém průzkumu ).
- Truhlářské výrobky – stávající okna – dřevěná, dvojitá "kastlová" – barevný odstín: bílá matná, stávající prosklené stěny na nádvoří – dřevěné, jednoduché – barevný odstín – bílá matná, stávající dveře a balkonové dveře – dřevěné – barevný odstín: bílá matná, stávající vjezdová vrata – dřevěná – barevný odstín: tmavě hnědá.
- Zámečnické výrobky – stávající kované zábradlí kolem venkovní terasy a kolem schodiště do sklepa – barevný odstín: černá, stávající nosná zdobná kovová konstrukce pavlače a stávající kované zábradlí kolem pavlače – barevný odstín: tmavě zelená.
- Klempířské výrobky – stávající nástřešní žlaby a svislé odpadní svody a oplechování vně i uvnitř stávajícího objektu jsou z ocelového pozinkovaného plechu.

0,00 = ÚROVEŇ PODLAHY ( 1. NP )

KÓTOVÁNO V MM !

AC – projekt, Stavocentrum, Dobšická 12, Znojmo, tel. 515 244139				
Projektant	Vypracoval	Č. osvědčení	Stupeň PD:	Projekt
Ing. A. Čeleda	Ing. R. Jarošová	2568/92	Místo:	Znojmo
OPRAVA FASÁD NA BUDOVĚ ZÁMKU Tavíkovice č. p. 2, parc. č. 1			Formát:	A4
			Datum:	IV/2019
Investor: Domov u lesa, č. p. 153, Tavíkovice			Měřítko:	Č. výkresu:
Obsah: ŘEZOPOHLED JZ – NÁDVOŘÍ			1 : 100	08